

Stadt  
Offenbach  
am Main

OF

# Geobasisdaten

von Offenbach a. M.



Digitale Karten  
Stadtplan  
Orthofotos  
Höhenmodelle  
3-D-Stadtmodell

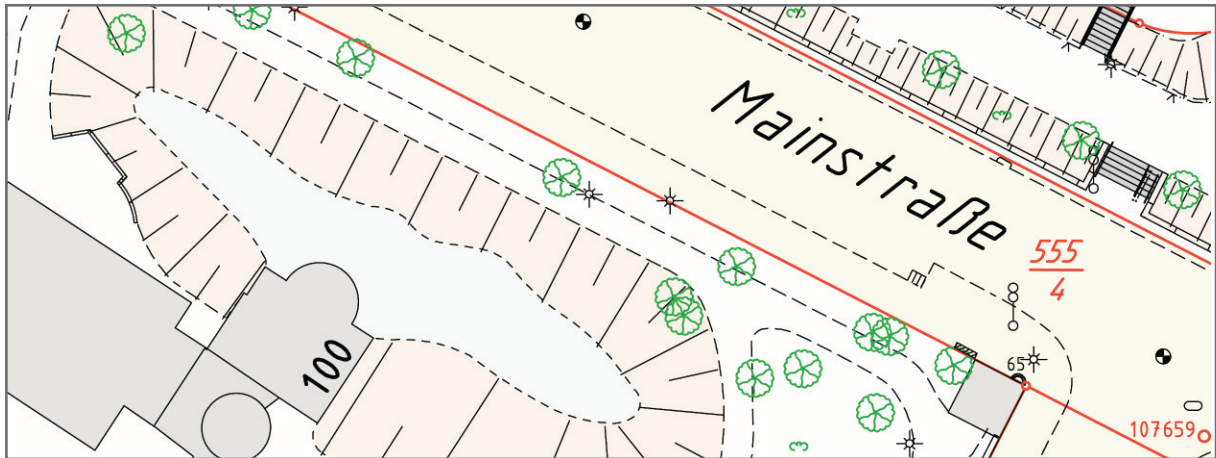
Magistrat der Stadt Offenbach a. M.  
Vermessungsamt  
Berliner Straße 60 (Stadthaus)  
63065 Offenbach

Telefon: 069/8065- 2681  
[www.vermessungsamt@offenbach.de](mailto:www.vermessungsamt@offenbach.de)



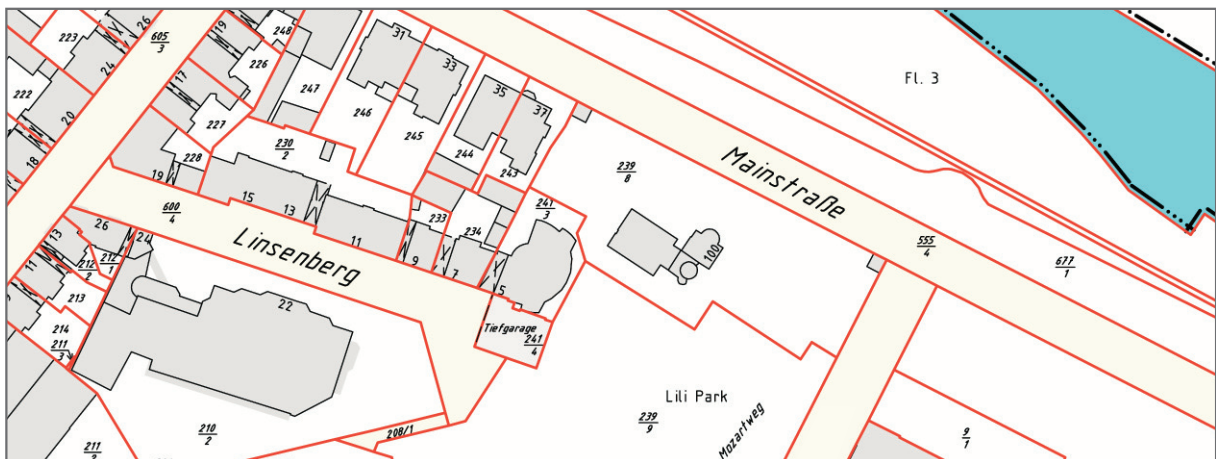
Digitale Stadtkarte 1:500  
(zu Abb. 1)

Verwendbarkeit: 1:250 bis 1:1000  
 Charakteristik: Maßstäbliche Abbildung des Stadtgebietes aller Liegenschaften mit wesentlichen topografischen Elementen  
 Bereitstellung: Digital in Form von Vektordaten und Rasterdaten oder in analoger Form als Plot oder Druck auf Papier



Digitale Stadtkarte 1:2000  
(zu Abb. 2)

Verwendbarkeit: 1:2000  
 Charakteristik: Maßstäbliche Abbildung des Stadtgebietes aller Liegenschaften mit wesentlichen topografischen Elementen  
 Bereitstellung: Digital in Form von Vektordaten und Rasterdaten oder in analoger Form als Plot oder Druck auf Papier



Digitale Stadtkarte 1:2000  
(zu Abb. 3)

Verwendbarkeit: 1:5000  
 Charakteristik: Maßstäbliche Abbildung des Stadtgebietes aller Liegenschaften mit wesentlichen topografischen Elementen  
 Bereitstellung: Digital in Form von Vektordaten und Rasterdaten oder in analoger Form als Plot oder Druck auf Papier



Digitaler Stadtplan 1:15000  
(zu Abb. 1)

Verwendbarkeit: 1:7500 bis 1:15000

Charakteristik: Abbildung des gesamten Stadtgebietes und angrenzende Gebiete

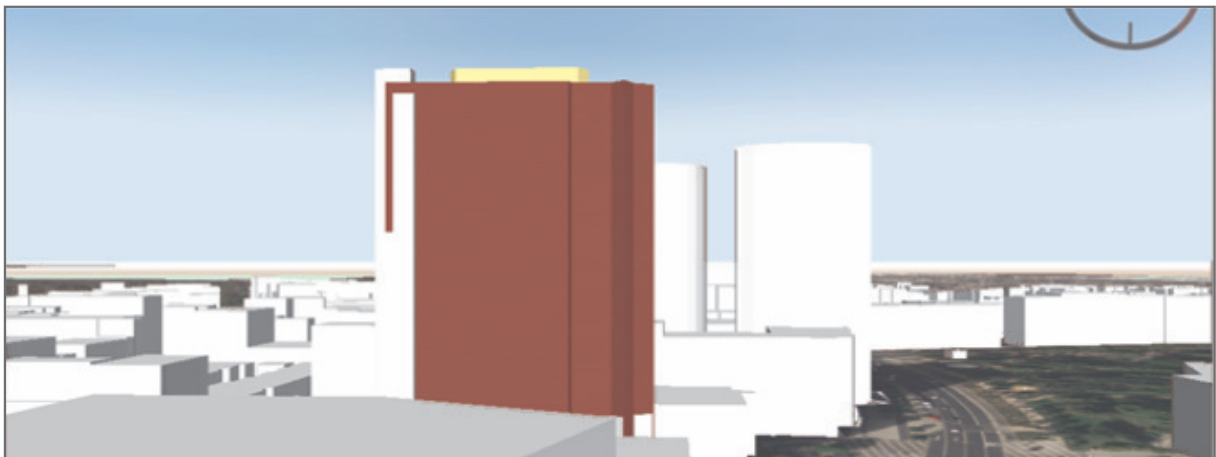
Bereitstellung: Digital in Form von Vektordaten und Rasterdaten oder in analoger Form als Plot oder Druck auf Papier



3D - Stadtmodell  
(zu Abb. 2)

Charakteristik: Grobmodell ohne Dachformen mit hinterlegtem Luftbild - Abbildung des gesamten Stadtgebietes

Bereitstellung: Digital als City - GML - Datei



3D - Stadtmodell im Aufbau  
(zu Abb. 3)

Charakteristik: Feinmodell mit Dachformen und hinterlegtem Luftbild

Bereitstellung: Digital als 3D - DXF oder Shape - Datei

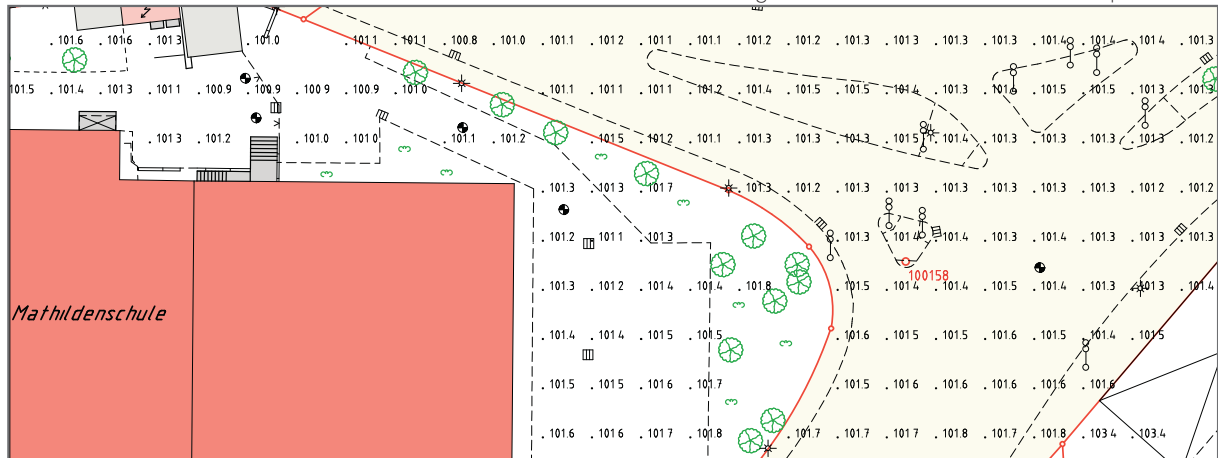


Digitale Stadtkarte  
mit Höhenraster  
(zu Abb. 1)

Verwendbarkeit: 1:250 bis 1:1000

Charakteristik: Maßstäbliche Abbildung des gesamten Stadtgebietes mit allen Liegenschaften und Höhenangaben im 5-Meter-Raster

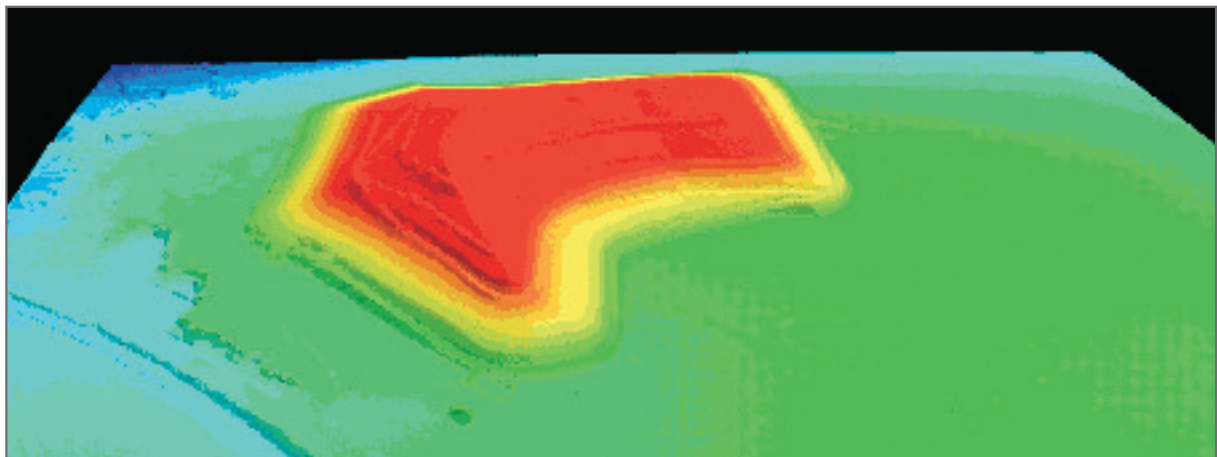
Bereitstellung: Digital in Form von Vektordaten und Rasterdaten oder in analoger Form als Plot oder Druck auf Papier



Geländemodell  
(zu Abb. 2)

Charakteristik: Höhenraster des gesamten Stadtgebietes im 5-Meter-Raster oder im 0,5-Meter-Raster

Bereitstellung: Digital in Form von Vektordaten (grd-Datei)



Digitale Orthofotos  
(zu Abb. 3)

Charakteristik: Luftbildsenkrechtaufnahmen der Befliegung aus den Jahren 2002, 2005 und 2007

Bereitstellung: Digital in Form von Vektordaten und Rasterdaten oder in analoger Form als Plot oder Druck auf Papier

