

## Statistischer Vierteljahresbericht I / 2010

- Quartalszahlen
- Textbeitrag  
Einbürgerungen in Offenbach 1994 bis 2009

18,9	4	10,8	13	35,1	9	24,3	4	10,8	
37,3	9	17,8	12	23,6	9	17,6	2	3,9	
60,4	12	11,3	15	14,2	6	5,7	9	8,5	
61,2	7	8,0	16	18,2	6	6,8		5,7	
57,8	13	15,7	7	8,4	11	13,3	4	4,5	
78,9	4	4,2	8	8,4	3	3,2	5	5,3	
57,1	6	17,1	3	8,6	3	8,6	3	8,6	
48,7	4	10,3	15	28,6	-	0,0	1	2,6	
37,3	9	17,8	12	23,6	9	17,6	2	3,9	
60,4	12	11,3	15	14,2	6	5,7	9	8,5	
60,4	12	11,3	15	14,2	6	5,7	9	8,5	
61,2	7	8,0	16	18,2	6	6,8	5	5,7	
57,8	13	15,7	7	8,4	11	13,3	4	4,5	

Sachgebiet	2010	2009	2008	2007	2006
	31.03.	31. 03.	31. 03.	31. 03.	31. 03.
<b>Bevölkerung</b>					
<b>Fortgeschriebene Bevölkerung insgesamt</b>	<b>118 478</b>	<b>118 027</b>	<b>117 631</b>	<b>117 224</b>	<b>118 376</b>
darunter: Frauen	59 775	59 548	59 550	59 464	59 829
Eheschließungen*	82	76	64	69	74
Lebendgeborene (ohne Ortsfremde)*	283	339	307	367	344
Sterbefälle (ohne Ortsfremde)*	284	290	317	275	325
Zuzüge*	3 044	2 859	2 567	2 665	2 495
Wegzüge*	2 312	2 988	2 837	2 499	2 592
Umwzüge im Stadtgebiet	2 244	2 465	2 350	2 257	2 324
Änderung der Hauptwohnung*	29	4	12	43	71
Zu- / Abnahme der Bevölkerung	760	- 76	- 268	301	- 7
Einbürgerungen*	223	243	251	224	182
Deutsche Bevölkerung mit weiterer Staatsangehörigkeit	12 914	12 621	11 237	10 686	Datenerh. erst ab 2007 möglich
<b>Nichtdeutsche Bevölkerung</b>	<b>35 760</b>	<b>35 615</b>	<b>35 463</b>	<b>35 326</b>	<b>36 645</b>
darunter: Frauen	17 153	17 043	17 134	17 151	17 526
Eheschließungen*	13	12	15	13	14
Lebendgeborene*	65	105	80	87	91
Sterbefälle*	24	32	35	28	37
Zuzüge*	1 850	1 610	1 455	1 430	1 306
Wegzüge*	1 138	1 698	1 397	1 198	1 415
Umwzüge im Stadtgebiet	980	1 053	1 030	991	972
Änderung der Staatsangehörigkeit	- 218	- 232	- 240	- 218	- 132
Änderung der Hauptwohnung*	3	-1	8	17	31
Zu- / Abnahme der Bevölkerung	538	-248	- 129	90	- 156
Nichtdeutschenanteil an der Bevölkerung in %	30,2	30,2	30,1	30,1	31,0
Anteil der nichtdeutschen EU-Angehörigen in %	12,3	12,3	11,6	11,1	11,0
Nichtdeutsche EU-Angehörige <sup>5)</sup>	14 553	14 516	13 623	12 961	13 079
Quelle: ab 2001 Melderegister, * Kumulierte Quartalsdaten					
<b>Wirtschaft und Beschäftigte</b>	<b>Jun 09</b>				
<b>Sozialversicher.pfl. Beschäftigte (Arbeitsort) <sup>11)</sup></b>	<b>44 616</b>	<b>45 144</b>	<b>45 107</b>	<b>44 123</b>	<b>43 994</b>
darunter Frauen	19 606	19 606	19 214	18 976	19 084
<b>davon: Land- und Forstwirtschaft, Fischerei <sup>11)</sup></b>	<b>31</b>	<b>30</b>			
<b>Produzierendes Gewerbe</b>	<b>11 138</b>	<b>11 540</b>			
darunter: Verarbeitendes Gewerbe	8 085	8 463			
Baugewerbe	2 042	2 068			
<b>davon: Dienstleistungsbereiche</b>	<b>33 442</b>	<b>33 569</b>			
darunter: Handel, Verkehr, Gastgewerbe	8 864	8 758			
Information, Kommunikation	1 222	1 220			
Finanz-, Versicherungsdienstleister	3 278	3 277			
Freiberufl., wissenschaftl., techn., sonst. wirtschaftl. Dienstleistungen	8 969	9 186			
Öff. Verwaltung, Sozialvers. Erzieh. und Sozialwesen	9 766	9 777			
Kunst, Unterhaltung u. sonst. Dienstleister	1 057	1 059			
<b>Sozialversicherungspfl. Beschäftigte (Wohnort) <sup>11)</sup></b>	<b>38 301</b>	<b>38 609</b>	<b>38 236</b>	<b>37 156</b>	<b>36 202</b>
darunter Frauen	17 478	17 648	17 337	16 961	16 579
Quelle: Bundesamt f. Arbeit/ 11) Klassifikation d. Wirtschaftszweige 2008					
<b>Verarbeitendes Gewerbe <sup>1)</sup></b>					
<b>Betriebe</b>	<b>16</b>	<b>21</b>	<b>22</b>	<b>23</b>	
Geleistete Arbeitsstunden (in 1000)*	2 343	2 382	2 985	3 411	Ein Vergleich ist aufgrund Gesetzesänderung s. 1) nicht möglich
<b>Beschäftigte insgesamt</b>	<b>6 254</b>	<b>7 024</b>	<b>7 463</b>	<b>8 163</b>	
<b>Gesamtumsatz (in 1000 EURO)*</b>	<b>666 111</b>	<b>653 899</b>	<b>707 350</b>	<b>1 621 880</b>	
Auslandsumsatz (in 1000 EURO)*	239 723	205 117	459 844	1 166 045	
Löhne u. Gehälter (in 1000 EURO)*	87 448	448 782	92 586	100 866	

Sachgebiet	2010	2009	2008	2007	2006
	31.03.	31.03.	31.03.	31.03.	31.03.
<b>noch Wirtschaft und Beschäftigte</b>					
<b>Gewerbebetriebe</b>					
<b>Anmeldungen insgesamt*</b>	177	315	718	689	568
davon: Industrie	1	1	1	1	8
Handwerk	14	59	13	90	10
Handel	25	30	25	64	54
Dienstl. u. Sonstige	137	225	679	534	496
<b>Abmeldungen insgesamt*</b>	454	636	609	531	420
davon: Industrie	3	3	6	7	3
Handwerk	9	27	33	46	10
Handel	25	69	73	91	88
Dienstl. u. Sonstige	107	537	497	387	319
<b>Bestand an Gewerbebetrieben</b>	6 372	6 259	6 689	6 738	6 728
davon: Industrie	417	474	471	470	481
Handwerk	830	844	792	856	812
Handel	944	1 063	1 054	1 075	1 068
Dienstl. u. Sonstige	4 181	3 878	4 372	4 337	4 367
Quelle: Hess. Statistisches Landesamt					
<b>Arbeitsmarkt</b>					
<b>Arbeitslose Stadt Offenbach</b>	7 491	7 005	6 923	7 547	9 149
davon Frauen	3 320	3 204	3 274	3 378	3 980
Männer	4 171	3 801	3 649	4 169	5 169
unter 25 Jahren	661	566	571	522	1 063
55 Jahre und älter	932	790	652	928	1 045
Langzeitarbeitslose	2 360	2 207	2 315	3 166	3 515
Schwerbehinderte	436	354	345	419	447
Ausländer	3 451	3 255	3 228	3 401	4 044
<b>Arbeitslosenquote Stadt OF bezogen auf <sup>2)</sup></b>					
alle abhängigen zivilen Erwerbspersonen	14,0	13,2	12,9	14,3	17,3
alle zivilen Erwerbspersonen	12,4	11,6	11,4	12,7	15,5
davon Frauen (ab 2008 Quote alle ziv.Erw.Pers.)	12,0	11,5	11,7	.	.
Männer (ab 2008 Quote alle ziv.Erw.Pers.)	12,8	11,6	11,6	.	.
<b>Arbeitslosenquote Hessen bezogen auf</b>					
alle zivilen Erwerbspersonen	6,9	7,1	6,9	8,2	10,1
alle abhängigen zivilen Erwerbspersonen	7,7	8,0	7,8	9,2	11,4
<b>Abgang aus Arbeitslosigkeit seit Jahresbeginn*</b>	4 538	4 163	4 656	3 506	3 479
in Erwerbstätigkeit (im Quartal)	1 248	1 232	1 385	986	1 029
in Ausbildung u. sonst. Maßnahmeteilnahme (im Quartal)	1 085	518	562	228	438
unter 25 Jahre	677	660	723	577	817
55 Jahre und älter	488	439	411	383	328
<b>Leistungsempfänger</b>					
	vorläufige Zahlen				
Arbeitslosengeld I (gem. SGB III)	2 034	1 813	1 423	1 898	2 468
Empfänger Arbeitslosengeld II (gem. SGB II)	12 105	12 677	12 318	13 056	12 868
Empfänger Sozialgeld (gem. SGB II)	6 152	6 329	6 297	6 137	5 848
Bedarfsgemeinschaften (gem. SGB II)	8 401	8 737	8 911	8 979	9 469
Quelle: Bundesagentur für Arbeit					
<b>Verkehr</b>					
Neu zugelassene PKWs in Offenbach*	877	1 167	1 196	1 169	607
Neu zugelassene LKWs in Offenbach*	79	159	176	300	74
Neu zugelassene Krafträder in Offenbach*	92	70	59	91	49

Sachgebiet	2010	2009	2008	2007	2006
	31.03.	31.03.	31.03.	31.03.	31.03.
<b>noch Verkehr</b>					
<b>Bestand an Kraftfahrzeugen <sup>8</sup></b>					
<b>Fahrzeuge insgesamt</b>	<b>59 475</b>	<b>54 956</b>	<b>57 049</b>	<b>63 662</b>	<b>64 365</b>
davon Personenkraftwagen	49 144	48 503	49 991	54 839	54 825
Omnibusse	112	97	102	110	119
Krafträder	3 513	2 874	3 498	4 852	4 651
Lastkraftwagen	2 713	2 674	2 599	2 839	2 838
Zugm. und Sonstige	477	285	859	1 022	1 932
<i>Quelle: KFZ-Zulassung</i>					
<b>Verkehrsunfälle*</b>					
<b>Insgesamt</b>	<b>593</b>	<b>512</b>	<b>604</b>	<b>647</b>	<b>602</b>
Verletzte Personen	142	138	173	197	141
Getötete Personen	-	-	1	1	-
<i>Quelle: Polizeipräsidium OF</i>					
<b>Fremdenverkehr*</b>					
Hotels, Pensionen u. Gaststätten	28	31	30	30	26
Vorhandene Betten	2 472	2 985	2 887	2 881	2 849
<b>Angekommene Gäste</b>	<b>48 858</b>	<b>48 666</b>	<b>51 605</b>	<b>57 062</b>	<b>54 460</b>
<i>darunter aus dem Ausland</i>	11 340	13 857	19 916	22 293	19 952
<b>Übernachtungen</b>	<b>92 315</b>	<b>94 217</b>	<b>105 274</b>	<b>102 576</b>	<b>98 879</b>
<i>darunter Gäste aus dem Ausland</i>	25 239	30 791	43 141	44 292	41 802
Bettenausnutzung in %	42	35	41	40	39
Durchschn. Verweildauer in Tagen	1,9	1,9	2,0	1,8	1,8
<b>Umwelt</b>					
<b>Klimadaten</b>					
<b>Temperatur 2 m über dem Erdboden</b>					
Minimum in Grad C°	-12,2	-16,0	-7,6	-1,7	-6,5
Maximum in Grad C°	20,6	15,3	15,9	18,5	16,8
<b>Sonnenscheindauer (Stunden)*</b>	<b>212,4</b>	<b>251,3</b>	<b>259,4</b>	<b>258,4</b>	<b>229,6</b>
<b>Niederschlag (mm)*</b>	<b>121,6</b>	<b>138,2</b>	<b>157,7</b>	<b>158,2</b>	<b>120,2</b>
Maximum der Windgeschwindigkeit in 10m Höhe in km/h	Feb 113	Feb 78	März 63	Jan 95	März 63
<b>Wasserstand in cm (Ffm-Osthafen)</b>					
<b>höchster</b>	März 343	März 288	März 303	März 273	März 283
<b>niedrigster</b>	Feb 153	Jan 148	Jan+Feb 157	März 166	Feb 154
<i>Quelle: Deutscher Wetterdienst</i>					
<b>Soziales</b>					
<b>Sozialhilfe außerhalb v. Einrichtungen örtl. Träger (o. Bürgerkriegsfl., Asylbewerber u. überörtl. Träger) SGB XII</b>					
Bedarfsgemeinschaften	2 648	2 569	2 345	2 190	2 361
Empfänger	2 901	2 839	2 599	2 453	2 664
davon:					
Ifd. Hilfen zum Lebensunterhalt (HLU)	251	225	202	186	171
Grundsicherung im Alter u. bei Erwerbsminderung	2 269	2 183	2 029	1 869	1 655
<b>Ifd. HLU für Bürgerkriegsflüchtlinge und Asylbewerber (AsylbLG)</b>					
Bedarfsgemeinschaften Bürgerkriegsflüchtlinge	.	3	7	.	37
Bedarfsgemeinschaften Asylbewerber	80	74	66	118	140
<i>Quelle: Sozialamt/Sozialplanung</i>					
<b>Jugendhilfe</b>					
Zahl der Kita-Plätze	5 584	5 123	4 977	4 717	4 648
<i>Quelle: Jugendamt</i>					
* Kumulierte Quartalsdaten					

Sachgebiet	2010	2009	2008	2007	2006
	31.03.	31.03.	31.03.	31.03.	31.03.
<b>Öffentliche Finanzen</b>					
<b>Gemeindl. Steuereinnahmen (in 1000 EURO)*</b>					
Grundsteuer A und B	3 996	3 831	3 633	4 097	4 306
Gewerbsteuer nach Ertrag und Kapital	4 232	10 449	15 843	18 753	17 568
Sonstige Gemeindesteuern	287	297	643	351	356
Gemeindeant. an der Einkommensteuer	4 445	4 718	3 157	3 639	10 382
Gewerbsteuerumlage (minus)	- 1 519	-3 220	0	- 279	- 3 456
<b>Steuereinnahmen (netto) insgesamt</b>	<b>11 514</b>	<b>16 122</b>	<b>23 549</b>	<b>26 626</b>	<b>30 759</b>
<b>Schulden (in 1000 EURO) <sup>3)</sup></b>					
Stand am Ende des Vorvierteljahres	194 537	193 695	202 181	201 683	205 711
<b>Stand am Ende des Berichtsvierteljahres</b>	<b>193 799</b>	<b>193 070</b>	<b>201 508</b>	<b>200 590</b>	<b>204 302</b>
Quelle: Kämmerei/Stadtkasse					
<b>Bau- und Wohnen</b>					
<b>Baugenehmigungen*</b>					
<b>Wohngebäude</b>	<b>NN</b>	<b>2</b>	<b>11</b>	<b>8</b>	<b>8</b>
Sonstige Gebäude m. Wohnungen	NN	-	-	-	-
Nichtwohngebäude (einschl. Um-Ausbau)	NN	7	13	18	14
Wohnungen	NN	46	103	76	64
<b>Baufertigstellungen*</b>					
<b>Wohngebäude</b>	<b>NN</b>	<b>1</b>	<b>4</b>	<b>1</b>	<b>12</b>
Sonstige Gebäude m. Wohnungen	NN	-	-	1	-
Nichtwohngebäude (einschl. Um-Ausbau)	NN	2	14	6	8
Wohnungen	NN	2	72	22	101
Wohnräume (einschl. Küchen)	NN	8	310	85	432
<b>Abbrüche und Abgänge*</b>					
<b>Wohngebäude</b>	<b>NN</b>	<b>3</b>	<b>3</b>	<b>2</b>	<b>-</b>
Wohnungen	NN	5	67	18	49
Wohnräume (einschl. Küchen)	NN	33	274	65	217
<b>Gebäude- u. Wohnungsbestand</b>					
	<b>Aug 09</b>				
<b>Wohngebäude</b>	<b>13 357</b>	<b>13 346</b>	<b>13 348</b>	<b>13 329</b>	<b>13 264</b>
Wohnungen	60 298	60 284	60 317	60 233	59 860
Wohnräume (einschl. Küchen)	228 985	228 882	228 721	228 294	227 017
Quelle: Bauaufsicht/Eigene Fortschreibung					
<b>Gesundheitswesen</b>					
<b>Krankenhäuser <sup>4)</sup></b>					
Zahl der planmäßigen Betten	1 175	1 175	1 178	1 168	1 168
<b>Verpflegte Kranke*</b>	<b>10 798</b>	<b>11 261</b>	<b>11 064</b>	<b>11 312</b>	<b>11 001</b>
Pflegetage*	83 700	83 877	81 947	84 425	85 394
Durchschn. Aufenthalt eines Kranken	7,8	7,4	7,4	7,5	7,8
Bettenausnutzung in %	79,1	79,3	77,3	80,3	80,3
<b>Meldepflichtige Erkrankungen*</b>					
<b>Insgesamt</b>	<b>223</b>	<b>179</b>	<b>115</b>	<b>545</b>	<b>197</b>
Tuberkulose	5	3	4	2	4
darunter: offene Lungentuberkulose	4	2	0	0	3
Salmonellose	2	7	5	7	5
* Kumulierte Quartalsdaten					

Sachgebiet	2010	2009	2008	2007	2006
	31.03.	31. 03.	31. 03.	31. 03.	31. 03.
<b>Bildung und Kultur</b>					
<b>Stadtbibliothek*</b>					
<b>Ausgeliehene Bücher / Medien</b>	NN	NN	158 411	155 951	150 526
Besucher/innen der Erwachsenenbücherei	NN	NN	39 436	43 874	43 786
<b>Veranstaltungen</b>	NN	NN	130	145	198
Besucher/innen Quelle: Stadtbücherei	NN	NN	2 436	3 264	4 076
<b>Volkshochschule*</b>					
<b>Kurse</b>	429	404	377	404	425
Teilnehmer/innen	4 833	4 326	4 273	4 306	3 204
<b>Vorträge</b>	48	51	39	44	46
Teilnehmer/innen	862	1 100	817	2 111	1 382
<b>Studienfahrten und -reisen</b>	3	1	1	3	1
Teilnehmer/innen Quelle: Volkshochschule OF	23	4	23	44	15
<b>Kulturamt*</b>					
<b>Musikveranstaltungen</b>	4	3	4	5	4
Besucher/innen	1 594	1 419	1 681	2 443	2 043
<b>Kleinkunst</b>	-	2	1	2	2
<b>Besucher/innen</b>	-	102	327	80	162
<b>Sonstige Veranstaltungen</b>	4	5	5	3	6
Besucher/innen	714	672	463	526	562
<b>Ausstellungen</b>	-	-	-	-	-
Besucher/innen Quelle: Kulturamt	-	-	-	-	-
<b>Klingspormuseum*</b>					
<b>Ausstellungen und Führungen</b>	8	10	10	5	8
Besucher/innen Quelle: Klingspormuseum	2 865	3 103	2 525	2 329	2 675
<b>Ledermuseum*</b>					
<b>Ausstellungen und Führungen</b>	79	114	119	72	111
Besucher/innen <sup>7</sup> Quelle: Ledermuseum	2 597	3 672	5 298	2 571	6 264
<b>Haus der Stadtgeschichte - Museum*</b>					
<b>Ausstellungen/Führungen/Veranstaltungen</b>	34	41	32	40	38
Besucher/innen Quelle: Haus der Stadtgeschichte - Museum	1 194	1 687	1 847	1 481	2 434
<b>Haus der Stadtgeschichte - Archiv*</b>					
<b>Ausstellungen/Führungen</b>	3	5	4	3	3
Benutzer/innen Quelle: Haus der Stadtgeschichte - Archiv	719	711	778	655	709
<b>Preisindex</b>					
<b>Preisindex der Lebenshaltung im Bundesgebiet / Basis 2005 = 100</b>					
<b>Verbraucherpreisindex für Deutschland</b>	108,0	106,8	106,3	103,1	101,1
Quelle: Statistisches Bundesamt					
* Kumulierte Quartalsdaten					

## Einbürgerungen in Offenbach – Ein kurzer (aktueller) Überblick

Im Jahr 2004 wurde das neue Staatsangehörigkeitsrecht vorgestellt und wir möchten sechs Jahre danach darstellen, wie sich die Einbürgerungen in der Stadt Offenbach auf dieser neuen Rechtsgrundlage entwickelt haben. Das besondere des neuen Rechts ist, dass es die Ergänzung des traditionellen Abstammungsprinzips (*ius sanguinis*) durch Elemente des Erwerbs der Staatsangehörigkeit durch Geburt im Inland (*ius soli*) vorsieht.

In Offenbach wurden im Verlauf des Jahres 2009 908 Ausländerinnen und Ausländer eingebürgert. Vor der Reform des Staatsangehörigkeitsrechts (hier 1994 – 1999) betrug die Zahl der Einbürgerungen durchschnittlich ca. 529. Seit 2001, in dem der Höchstwert von 1072 „normalen“ Einbürgerungen auftrat, liegt die Zahl der Einbürgerungen durchschnittlich bei ca. 893.

Die Zahl der Anspruchseinbürgerungen, von in Deutschland geborenen Kindern mit ausländischen Eltern, hat sich seit der Einführung des neuen Staatsangehörigkeitsrechts in Jahr 2000 bei 302 Kindern im Durchschnitt eingependelt. Die Höchststände waren 2002 mit 333 und 2005 mit 330 Kindern erreicht. 2009 sank die Zahl der Anspruchseinbürgerungen auf 282.

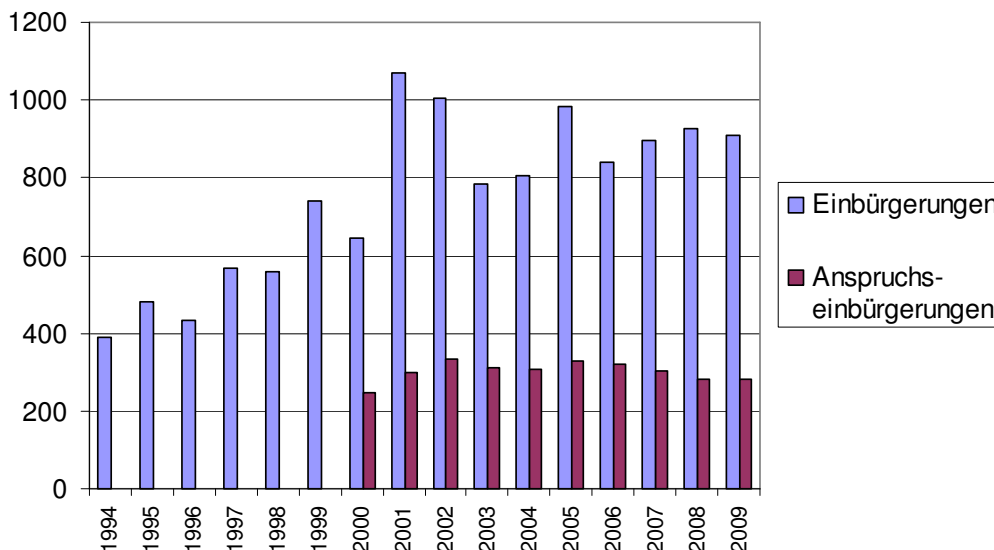
Betrachtet nach der früheren Staatsangehörigkeit stellen Türkinnen und Türken den größten Anteil aller Einbürgerungen: Im Jahr 2009 wurden 208 Personen mit türkischer Staatsangehörigkeit eingebürgert. An zweiter Stelle lagen 90 Personen mit marokkanischer Staatsangehörigkeit, gefolgt von 59 Personen afghanischer Staatsangehörigkeit. Ehemalige serbisch-montenegrinische und pakistanische Staatsbürger/innen nehmen ebenfalls noch einen hohen Anteil an den Einbürgerungen ein.

Nimmt man nun noch eine Aufteilung nach Kontinenten vor, so erkennt man, dass 2009 ca. 48 Prozent aller Einbürgerungen von Personen aus Asien gestellt wurden. Dieser hohe Anteil ist auf die vorgenannte Anzahl an türkischen, afghanischen, pakistanischen Staatsbürger zurückzuführen, die im Laufe des Jahres 2009 eingebürgert wurden.

Hier liegen Personen aus Europa, im speziellen zum Beispiel aus dem Gebiet des ehemaligen Jugoslawien, Griechenland, Rumänien, mit knapp 30 Prozent an zweiter Stelle.

*Thorsten Nowak*

### Einbürgerungen im Offenbacher Stadtgebiet seit 1994



## Einbürgerungen seit 2003 nach vorherigen Nationalitäten

<b>Herkunftsland</b>	<b>2003</b>	<b>2004</b>	<b>2005</b>	<b>2006</b>	<b>2007</b>	<b>2008</b>	<b>2009</b>
Afghanistan	75	85	68	34	67	46	59
Ägypten	.	3	5	4	.	5	.
Albanien	0	.	.	0	.	.	0
Bosnien-Herzegowina	10	14	22	21	22	28	18
Bulgarien	7	.	.	.	.	3	5
China	6	10	.	8	6	3	5
Ehem.jug.Rep.Mazedonien	6	7	13	7	5	8	6
Griechenland	16	14	16	18	29	34	39
Indien	16	10	5	10	16	24	13
Iran	31	41	31	35	19	32	34
Israel	3	0	4	5	.	5	3
Italien	23	23	40	25	29	21	28
Jordanien	26	20	24	6	19	11	14
Kroatien	20	23	24	26	17	21	29
Marokko	73	102	177	104	151	113	90
Nigeria	0	3	7	.	5	4	5
Pakistan	29	56	38	35	24	63	47
Philippinen	3	.	3	6	9	3	.
Polen	24	26	20	31	25	19	23
Rumänien	10	10	20	14	31	18	17
Russische Föderation	7	10	12	7	11	10	3
Serbien und Montenegro	54	28	72	70	62	52	57
Sowjetunion	0	3	3	4	.	0	.
Syrien	.	.	3	.	3	.	4
Thailand	.	3	.	4	0	3	.
Tschechische Republik	.	.	0	.	.	36	.
Tunesien	4	5	4	2	3	4	.
Türkei	197	171	170	188	162	166	208
Ukraine	15	8	14	20	14	9	10
Vereinigte Staaten (USA)	6	0	7	.	.	4	4
Vietnam	11	3	7	6	9	0	15
Staatenlos	10	17	14	14	6	4	3
Sonstige EU-Länder	8	10	22	24	20	21	31
Sonstige	93	101	139	114	133	155	136
<b>Insgesamt</b>	<b>783</b>	<b>806</b>	<b>984</b>	<b>842</b>	<b>897</b>	<b>925</b>	<b>908</b>

Quelle: Melderegister  
grau unterlegte Länder = EU Länder

Statistik und Wahlen

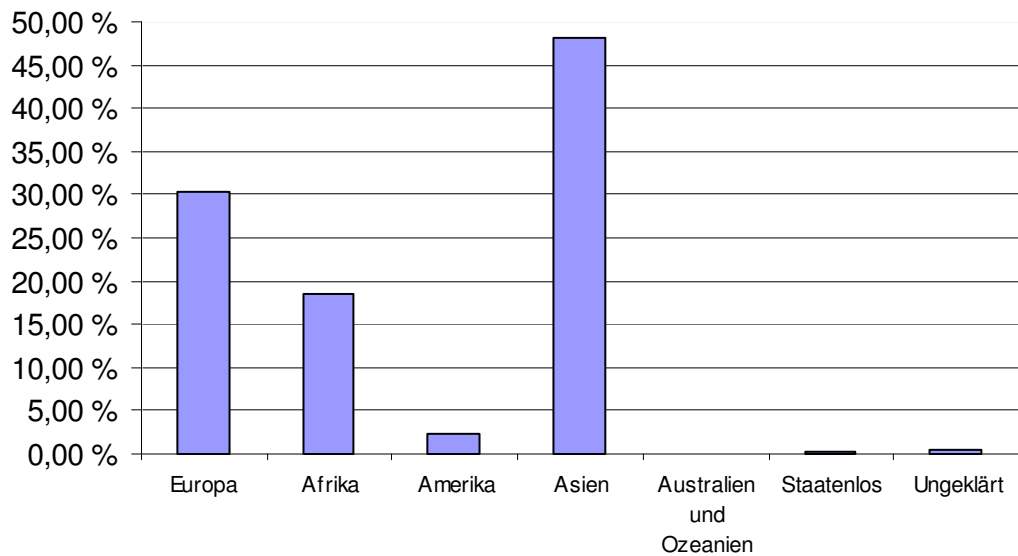
## Einbürgerungen 2009 nach Kontinenten

Europa	30,29 %	Australien und Ozeanien	0,00 %
Afrika	18,50 %	Staatenlos	0,33 %
Amerika	2,31 %	Ungeklärt	0,44 %
Asien	48,13 %		

Statistik und Wahlen



## Einbürgerungen 2009 nach Kontinenten



<b>Einbürgerungen in Offenbach 1994-2009</b>				
<b>Jahr</b>	<b>männl.</b>	<b>weibl.</b>	<b>zusammen</b>	<b>Anspruchseinbürgerungen</b>
<b>1994</b>	194	197	391	
<b>1995</b>	229	254	483	
<b>1996</b>	227	208	435	
<b>1997</b>	299	269	568	
<b>1998</b>	302	255	557	
<b>1999</b>	410	332	742	
<b>2000</b>	347	299	646	245
<b>2001</b>	590	482	1072	299
<b>2002</b>	538	466	1004	333
<b>2003</b>	422	361	783	313
<b>2004</b>	422	384	806	309
<b>2005</b>	520	464	984	330
<b>2006</b>	430	412	842	319
<b>2007</b>	440	457	897	302
<b>2008</b>	489	436	925	283
<b>2009</b>	457	451	908	282

Quelle: Melderegister

Statistik und Wahlen