

# eMOMA – Elektro-Mobilitätsmanagement

## Kurzbeschreibung:

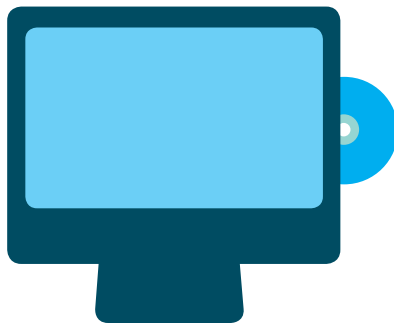
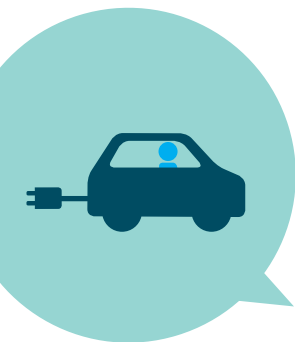
Entwicklung eines nachhaltigen, kostenorientierten und multimodalen Mobilitätsmanagementkonzepts zur Umstellung von Poolfahrzeugen und personenbezogenen Dienstwagen mit Privatnutzung auf Elektromobilität

Entwicklung eines Mobilitätsmanagementsystems zur optimalen und bedarfsgerechten Disposition von Elektrofahrzeugen in einem gemischten Fahrzeugpool

Aufbau eines Testumfelds am juwi Standort Wörrstadt mit bis zu 50 optimal auf die Einsatzanforderungen angepasster E-Fahrzeugen (Dienst- & Poolfahrzeuge)

Steigerung der Nutzerakzeptanz beim Einsatz von Elektrofahrzeugen im Bereich der dienstlichen und privaten Mobilität durch Schaffung optimaler Rahmenbedingungen

Schaffung von Schnittstellen zu anderen Projekten in der »Allianz Elektromobilität«



## Projektpartner in der Allianz:

### PROJEKTVERANTWORTLICH:

#### **juwi R & D Research & Development GmbH & Co. KG**

Die juwi-Gruppe beschäftigt weltweit mehr als 1800 Mitarbeiter und zählt zu den führenden Unternehmen im Bereich der erneuerbaren Energien. Seit 1996 plant, projiziert, finanziert und betreibt juwi Anlagen zur Nutzung regenerativer Energien. Seit 2009 verfolgt juwi das Ziel den Firmenfuhrpark mittel- bis langfristig auf 100% nachhaltige Mobilität umzustellen.

### PROJEKTPARTNER:

Die **EcoLibro GmbH** unterstützt innovative Unternehmen und öffentliche Einrichtungen bei der Erarbeitung und Umsetzung maßgeschneiderter intelligenter Mobilitätslösungen, mit denen die Kosten und der CO<sub>2</sub>-Ausstoß im Bereich der betrieblichen Mobilität gesenkt und gleichzeitig die Attraktivität als Arbeitgeber für Mitarbeiter und Bewerber gesteigert wird. Das Beratungsportfolio der Eco-Libro umfasst die Themengebiete Fuhrpark, Dienstreisen, Service-, Produktions- und Lieferverkehr sowie die Fahrten der Mitarbeiter zum Arbeitsplatz.

Die **CSB-System AG** liefert seit 1977 integrierte Lösungen zur Unternehmensführung. U. a. werden Telematiksysteme nach kundenindividuellen Anforderungen bereitgestellt. Durch den Eigenbetrieb eines Rechenzentrums stellen die Lösungen der CSB-System AG langfristige Strategien und Partnerschaften zur Verfügung.

### LAUFZEIT:

01.09.2012–31.08.2015

### GEPLANTE FAHRZEUGE UND INFRASTRUKTUR:

50 Fahrzeuge und 40 Wallboxen

### ANSPRECHPARTNER:

juwi R & D Research & Development GmbH & Co. KG  
Jonas Sägesser  
[www.juwi.de](http://www.juwi.de)